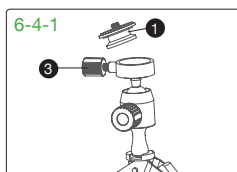


本製品を使用する前に説明書を良くお読みください。
説明書の内容を十分にご理解頂き、製品を正しくご使用下さい。

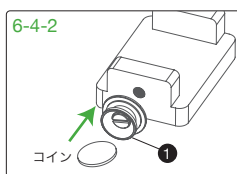
6-4: スマートフォンの取付方法

スマートフォンを装着する前に、スタンディングポジションでも使用できるようにT1クランプポッドにスタンド ⑧ が正しく装着されているか確認して下さい。

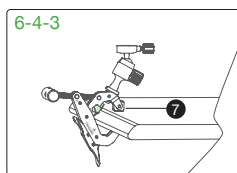
6-4-1: 取付ネジ ③ をゆるめて、取付プレート ① を外して下さい。



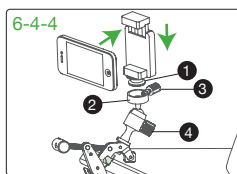
6-4-2: 撮影時: スマートフォンで撮影をする時はスマートフォンホルダー横面のネジ穴に取付プレート ① を硬貨やドライバーを利用して、確実に取り付けます。



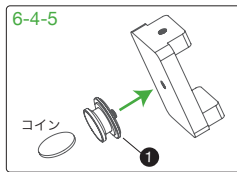
6-4-3: 挟み込む材質の表面に適したロックキューブ ⑦ の面を選択し、適切な位置に当ててクランプを締めてください。その後クランプを揺すり、確実に固定されているか確認してください。



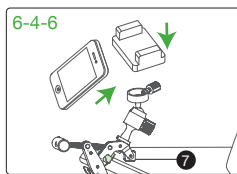
6-4-4: ボール雲台の雲台ネジ ④ が確実に固定されていることを確認した後、スマートフォンをスマートフォンホルダーに装着し、取付プレート ① を取付ベース ② に差し入れ、取付ネジ ③ を締めて固定します。撮影の際は雲台の角度を調整して下さい。



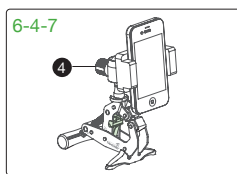
6-4-5: 観賞時: スマートフォンで観賞をする時はスマートフォンホルダー背面のネジ穴に取付プレート ① を硬貨やドライバーを利用して、確実に取り付けます。



6-4-6: 挟み込む材質の表面に適したロックキューブ ⑦ の面を選択し、適切な位置に当ててクランプを締めてください。その後クランプを揺すり、確実に固定されているか確認してください。



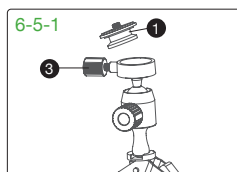
6-4-7: 動画などを観賞する時は、ボール雲台 ④ にて見やすい角度に調整します。スタンド ⑧ を利用してスタンディングポジションで使用する場合は、倒れないようにバランスの良い位置に調整して下さい。



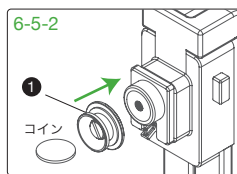
6-5: タブレットの取付方法 (別売アクセサリのタブレットホルダー T-TH01が必要となります。)

別売りアクセサリのタブレットホルダー (T-TH01) を使えば T1 クランプポッドに7~10.2インチのタブレットが装着できます。

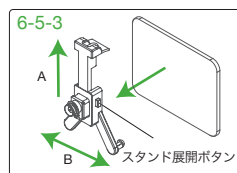
6-5-1: 取付ネジ ③ をゆるめて、取付プレート ① を外して下さい。



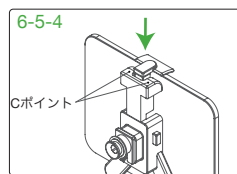
6-5-2: タブレットホルダー (T-TH01) の背面に取付プレート ① を硬貨やドライバーを利用して、確実に取り付けます。



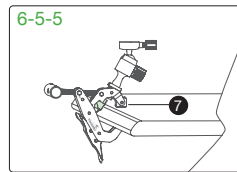
6-5-3: 左右のスタンド展開ボタンを同時に押し込んで、タブレットホルダーのA部を適当な長さに伸ばします。B部をいっぱい広げて、タブレットをのせます。



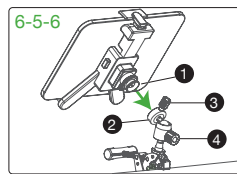
6-5-4: A部のCポイントをタブレットが完全に固定されるまで下方に押し込み、確実な装着をご確認ください。



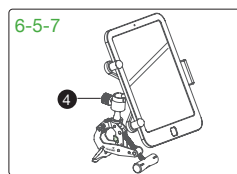
6-5-5: 挟み込む材質の表面に適したロックキューブ ⑦ の面を選択し、適切な位置に当ててクランプを締めてください。その後クランプを揺すり、確実に固定されているか確認してください。



6-5-6: ボール雲台の雲台ネジ ④ が確実に固定されていることを確認後、タブレットホルダーに装着した取付プレート ① を取付ベース ② に差し入れ、取付ネジ ③ を締めて固定します。使いやすい角度に雲台の向きを調整して下さい。



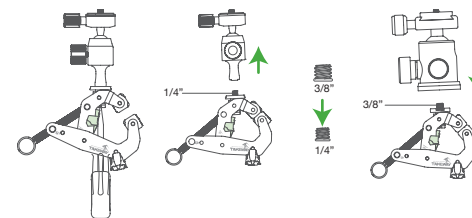
6-5-7: 雲台の向きを調整してタブレット縦位置にしてご利用できます。この場合は倒れないよう慎重にバランスの良い位置に調整して下さい。



6-6: 他メーカー雲台を使用する場合の注意事項

他メーカーの雲台を装着、使用する場合はバランス崩れによる転倒を防ぐためスタンディングポジションでの使用をお控えいただき、必ずクランプにて固定してください。

6-6-1: 下図のとおり、マイナスドライバーでボール雲台を取り外して、他メーカーの雲台を取付けることが出来ます。取り付ける雲台の規格によっては、ネジアダプター (別売) が必要な場合があります。



7 製品情報と仕様

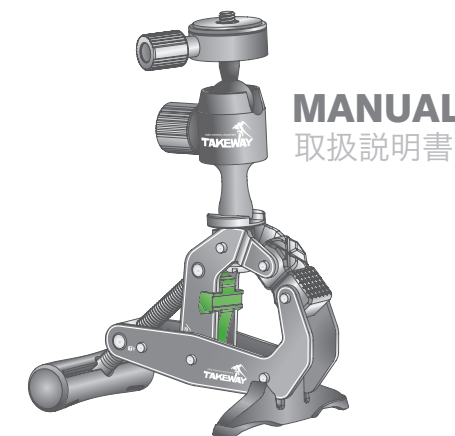
製品名:	T1 クランプポッド
同梱品:	本体、ボール雲台、スマートフォンホルダー、収納バッグ、スタンド、ロックレバー
使用時:	12.5cm(L)x 9cm(W)x16.4cm(H)
収納時:	17.3cm(L)x 3.1cm(W)x15cm(H)
重量:	200g(雲台を含む)
材質:	アルミ合金、ABS樹脂
取付ボード、ネジ:	1/4"
挟み込み可能寸法:	円柱(直径)Ø4 ~ Ø50 mm、平面(厚さ)1 ~ 50 mm
ボール雲台荷重:	3 Kg
本体躯体荷重:	40 Kg

8 安全上の注意事項

- 8-1: 本取扱説明書に記載の使用方法、注意事項を良く読んでからご使用ください。本書に記載のない使用方法、改造にて生じた故障は保証対象外となります。
- 8-2: 確実な取付、設置が確認できるまで、装着するカメラ、スマートフォン、タブレットなどの機器から手を離さないでください。
- 8-3: 本製品は挟力が強いので、支持体に割れやへこみが生じる場合があります。家具やワレモノなどには慎重にお取り付け下さい。また支持体にダメージが生じるほど強く締め付けないようにお気を付けてください。
- 8-4: ケロシン、シンナーなどの揮発性溶剤を使用して製品を拭かないでください。
- 8-5: 落下や衝撃で本製品に変形、損傷などが生じた場合は、落下事故等の原因となりますので直ちに使用をお止めください。
- 8-6: 中学生未満の児童が使用する場合は、安全確保の為、必ず大人が付き添ってください。

<重要事項> T1クランプポッドのクランプの許容開口値は50mmです。レバー ⑧ 回転時、許容開口値を過ぎ、レバーに抵抗を感じたら、レバーの回転を直ちに停止してください。これ以上レバーを回転させて開口すると、クランプが破損する場合があります。なお、許容開口値以上の開口にてクランプが破損した場合、保証対象外となりますのでご注意ください。

T1 CLAMPOD クランプポッド



本製品を使用する前に説明書を良くお読みください。
説明書の内容を十分にご理解頂き、製品を正しくご使用ください。

本取扱説明書のすべてのデータは、Takewayの標準的な測定方法に基づく結果です。最新の製品情報はメーカーホームページをご確認ください。商品の仕様は予告なく変更される場合があります。

特許権声明

本製品は多国特許を取得しています。
模倣品、コピー品にご注意ください。

EHOMA INDUSTRIAL CORPORATION

TEL:+886-4-2406 5031
info@takeway.tw
www.takeway.tw